



ΔΕΗ ΑΕ

Οικονομικά Αποτελέσματα ΕΤΟΥΣ 2008

Αθήνα, 24 Μαρτίου 2009



Δωδεκάμηνο '08 : Συνοπτικά Οικονομικά Αποτελέσματα

ΒΑΣΙΚΑ ΣΤΟΙΧΕΙΑ (€ εκατ.)	Δωδεκάμηνο '08 Χωρίς Πρόβλεψη για CO2	Δωδεκάμηνο '08 Με Πρόβλεψη για CO2	Δωδεκάμηνο 07	Δ	Δ%
Κύκλος Εργασιών	5.823,5	5.823,5	5.154,2	669,3	13,0
Πωλήσεις Ηλεκτρικής Ενέργειας	5.456,1	5.456,1	4.808,2	647,9	13,5
Δαπάνη Μισθοδοσίας	1.419,5	1.419,5	1.417,8	1,7	0,1
Στερεά Καύσιμα Τρίτων	51,4	51,4	44,2	7,2	16,3
Κόστος υγρών καυσίμων και φυσικού αερίου	1.925,0	1.925,0	1.416,2	508,8	35,9
Δαπάνη Αγορών Ενέργειας	999,8	999,8	650,2	349,6	53,8
Δαπάνη για CO2		108,1	0,0	108,1	
Δαπάνη Χρήσεως Συστήματος Μεταφοράς	336,5	336,5	302,0	34,5	11,4
Λοιπές Δαπάνες	580,5	580,5	543,1	37,4	6,9
Προβλέψεις	59,1	59,1	-12,8	71,9	
EBITDA	451,7	343,6	818,7	-475,1	-58,0
Αποσβέσεις (συμπ. Λιγνίτη)	514,4	514,4	572,0	-57,6	-10,1
Καθαρά Χρηματοοικονομικά Έξοδα	186,7	186,7	154,5	32,2	20,8
Κέρδη προ Φόρων	-287,8	-395,9	276,4	-672,3	



Δ' Τρίμηνο '08 : Συνοπτικά Οικονομικά Αποτελέσματα

ΒΑΣΙΚΑ ΣΤΟΙΧΕΙΑ (€ εκατ.)	Δ' τρίμηνο '08 Χωρίς Πρόβλεψη για CO2	Δ' τρίμηνο '08 Με Πρόβλεψη για CO2	Δ' Τρίμηνο '07	Δ	Δ%
Κύκλος Εργασιών	1.407,2	1.407,2	1.312,4	94,8	7,2
Πωλήσεις Ηλεκτρικής Ενέργειας	1.323,8	1.323,8	1.218,6	105,2	8,6
Δαπάνη Μισθοδοσίας	381,5	381,5	361,7	19,8	5,5
Στερεά Καύσιμα Τρίτων	15,1	15,1	10,5	4,6	43,8
Κόστος υγρών καυσίμων και φυσικού αερίου	434,7	434,7	373,4	61,3	16,4
Δαπάνη Αγορών Ενέργειας	227,7	227,7	151,7	76,0	50,1
Δαπάνη για CO2		0,6	0,0	0,6	
Δαπάνη Χρήσεως Συστήματος Μεταφοράς	79,8	79,8	76,8	3,0	3,9
Λοιπές Δαπάνες	162,9	162,9	141,0	21,9	15,5
Προβλέψεις	43,3	43,3	-10,6	53,9	
EBITDA	62,2	62,8	207,9	-145,1	-69,8
Αποσβέσεις (συμπ. Λιγνίτη)	130,6	130,6	141,5	-10,9	-7,7
Καθαρά Χρηματοοικονομικά Έξοδα	55,2	55,2	41,6	13,6	32,7
Κέρδη προ Φόρων	-138,2	-137,6	199,8	-337,4	



CO₂

➤ Τα οικονομικά αποτελέσματα του δωδεκαμήνου 2008 επιβαρύνθηκαν με **€ 108,1 εκατ.** για δικαιώματα εκπομπών CO₂

➤ Συνεπώς για το δωδεκάμηνο του 2008 :

Ζημιά με κόστος CO₂

= **€ 395,9 εκατ.**

Κόστος CO₂

= **€ 108,1 εκατ.**

Ζημιά χωρίς κόστος CO₂

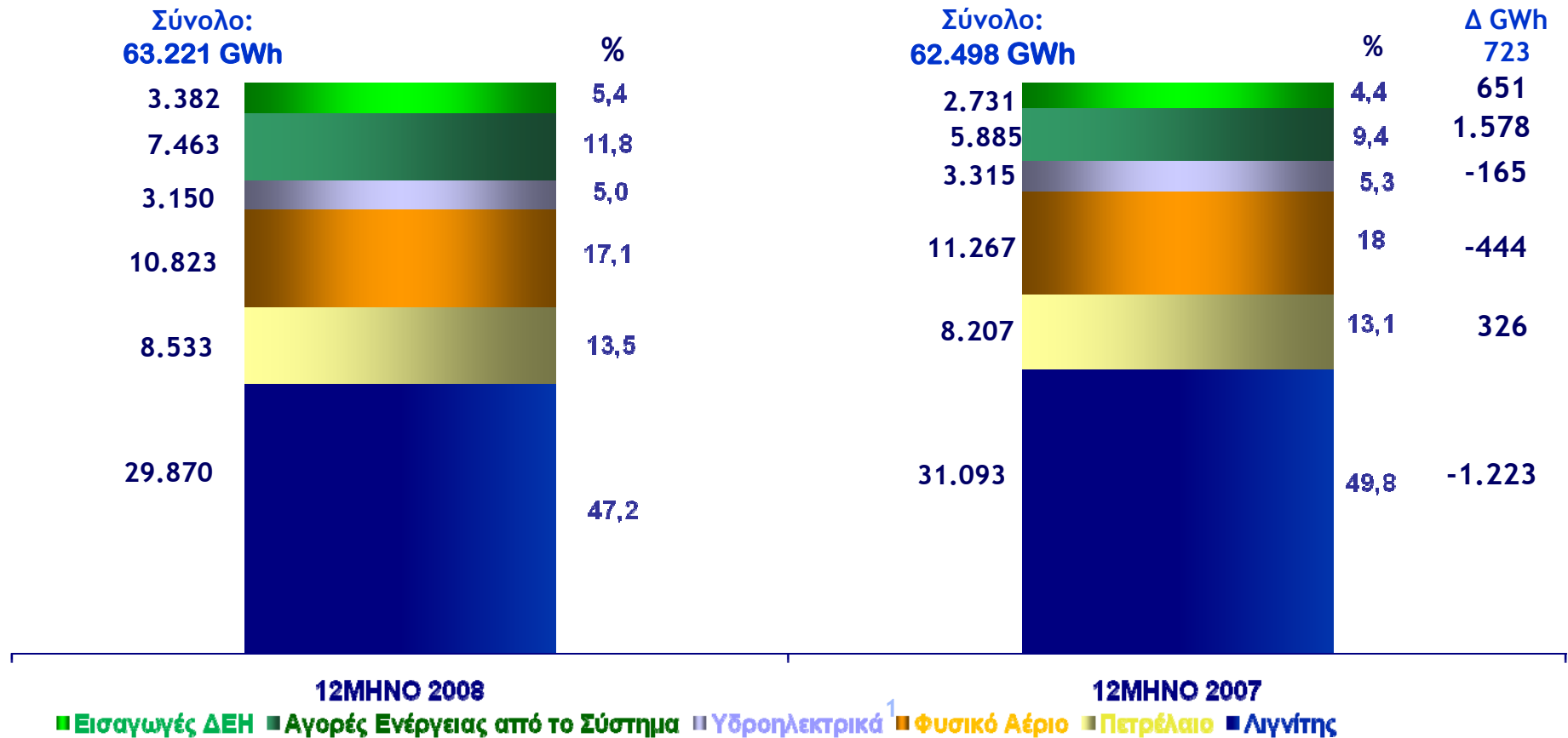
= **€ 287,8 εκατ.**



ΕΝΕΡΓΕΙΑΚΟ ΙΣΟΖΥΓΙΟ-ΚΑΛΥΨΗ ΖΗΤΗΣΗΣ

ΔΩΔΕΚΑΜΗΝΟ 2008/ΔΩΔΕΚΑΜΗΝΟ 2007

Αύξηση δαπανών €921 εκατ. (από τα οποία € 789 εκατ. λόγω αυξήσεων στις τιμές των εισαγόμενων καυσίμων, των αγορών –εισαγωγών Η/Ε και δαπάνης CO2)



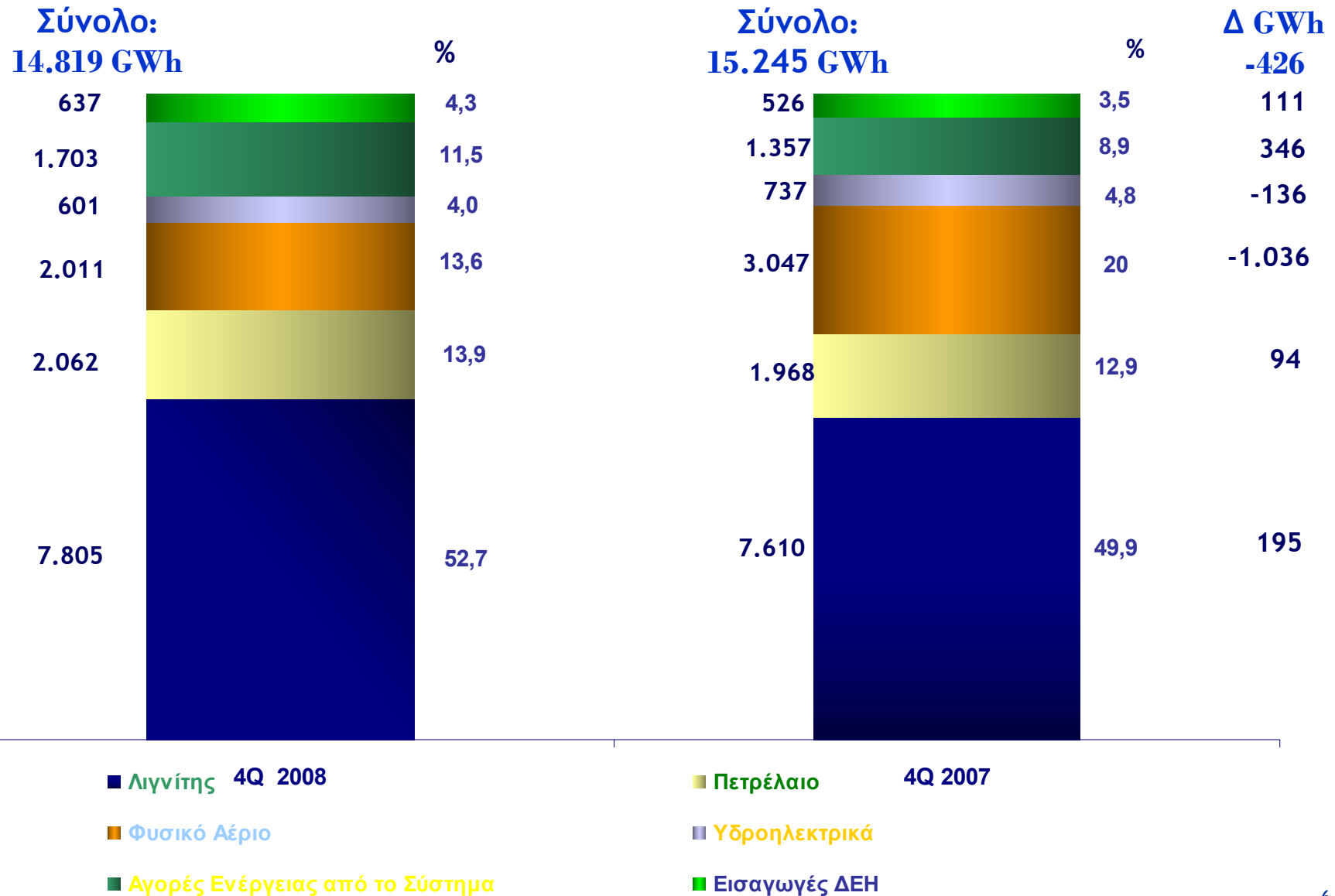
- Η ΔΕΗ κάλυψε την μείωση της λιγνιτικής παραγωγής (1.223 GWh) και την αύξηση της ζήτησης (723 GWh) , με ακριβότερα καύσιμα και αγορές ενέργειας.
- Μόνο 52,2% από την ενέργεια που πωλήθηκε έχει παραχθεί από εγχώρια «καύσιμα» (λιγνίτης, νερά, ανανεώσιμες πηγές ενέργειας).

1. Συμπεριλαμβανομένης παραγωγής της ΔΕΗ από ανανεώσιμες πηγές 176 GWh το 12ΜΗΝΟ '08 & 172 GWh το 12ΜΗΝΟ'07



ΕΝΕΡΓΕΙΑΚΟ ΙΣΟΖΥΓΙΟ-ΚΑΛΥΨΗ ΖΗΤΗΣΗΣ

4Q'2008/4Q'2007





Εξέλιξη τιμών καυσίμων και αγορών ενέργειας που πλήρωσε η ΔΕΗ το 12Μ '08

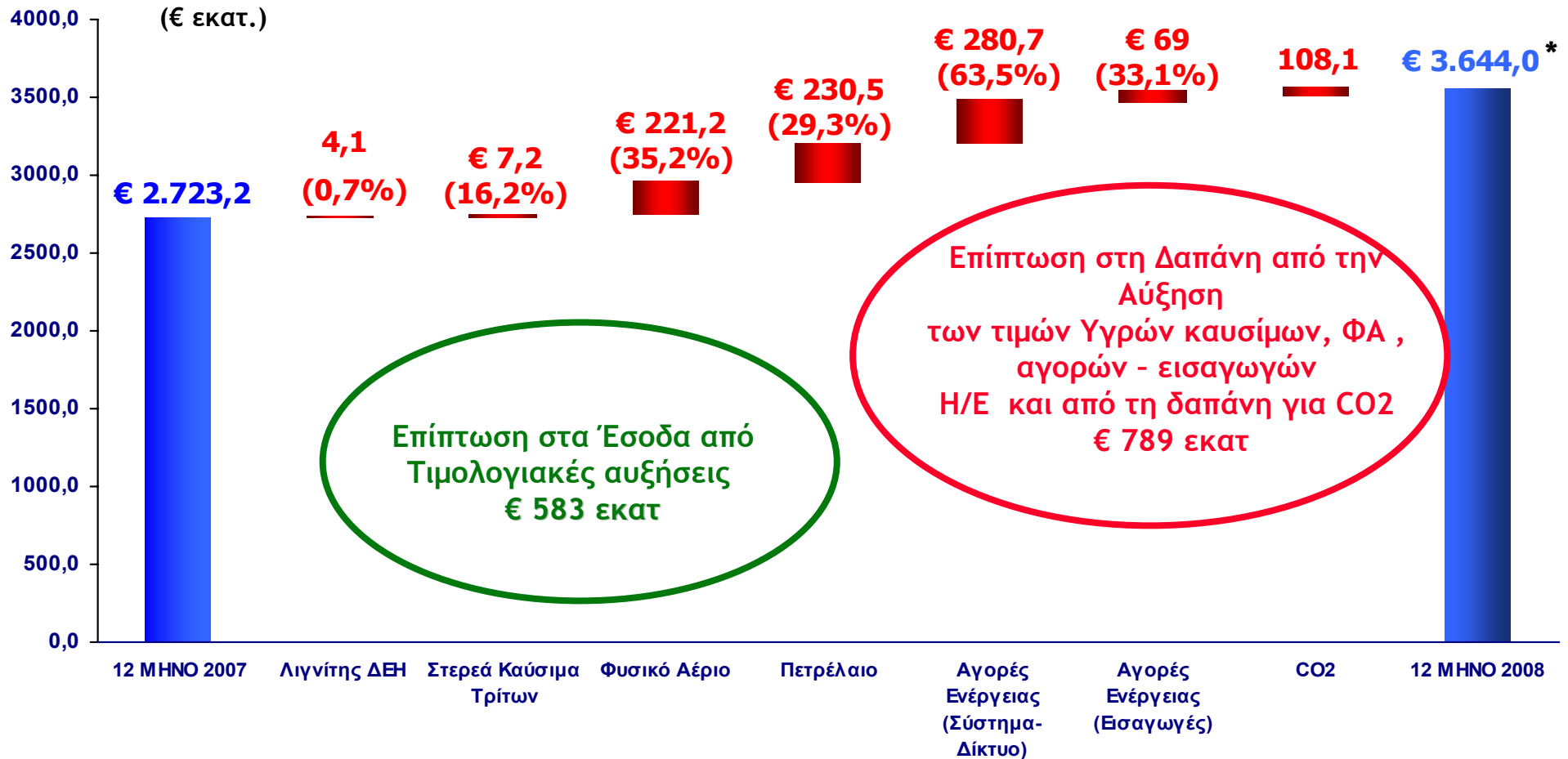
	Τιμές Καυσίμων 2008	Τιμές Καυσίμων 2007	Μεταβολή Τιμών (%)	12Μ '08 Ποσότητες	Μεταβολή σε Ποσότητες (%) 12Μ' 08 με 12Μ'07
Μαζούτ* (€/tn)	390,38	293,76	32,9%	1.727.000 tn	9,6%
Diesel-oil * (€/klt)	678,68	547,76	23,9%	506.000 klt	-14,4%
Φυσικό Αέριο (€/kNm ³)	0,36293	0,25770	40,8%	2.343.256 bcm	-4%
Οριακή Τιμή Συστήματος (€/MWh)	88,28	64,52	36,8%	6.953 GWh	28,8%
Εισαγωγές ΔΕΗ (€/MWh)			5,0%		23,8%

* Δεν περιλαμβάνεται η επίπτωση από την μείωση της αξίας των αποθεμάτων υγρών καυσίμων



Δαπάνες Ενεργειακού Ισοζυγίου 2008 με 2007

Η αύξηση δαπανών € 681 εκατ. λόγω αυξήσεων στις τιμές των εισαγόμενων καυσίμων και αγορών – εισαγωγών Η/Ε σε συνδυασμό με τη δαπάνη €108 εκ. για δικαιώματα CO₂ είχαν επίδραση € 789 εκ.

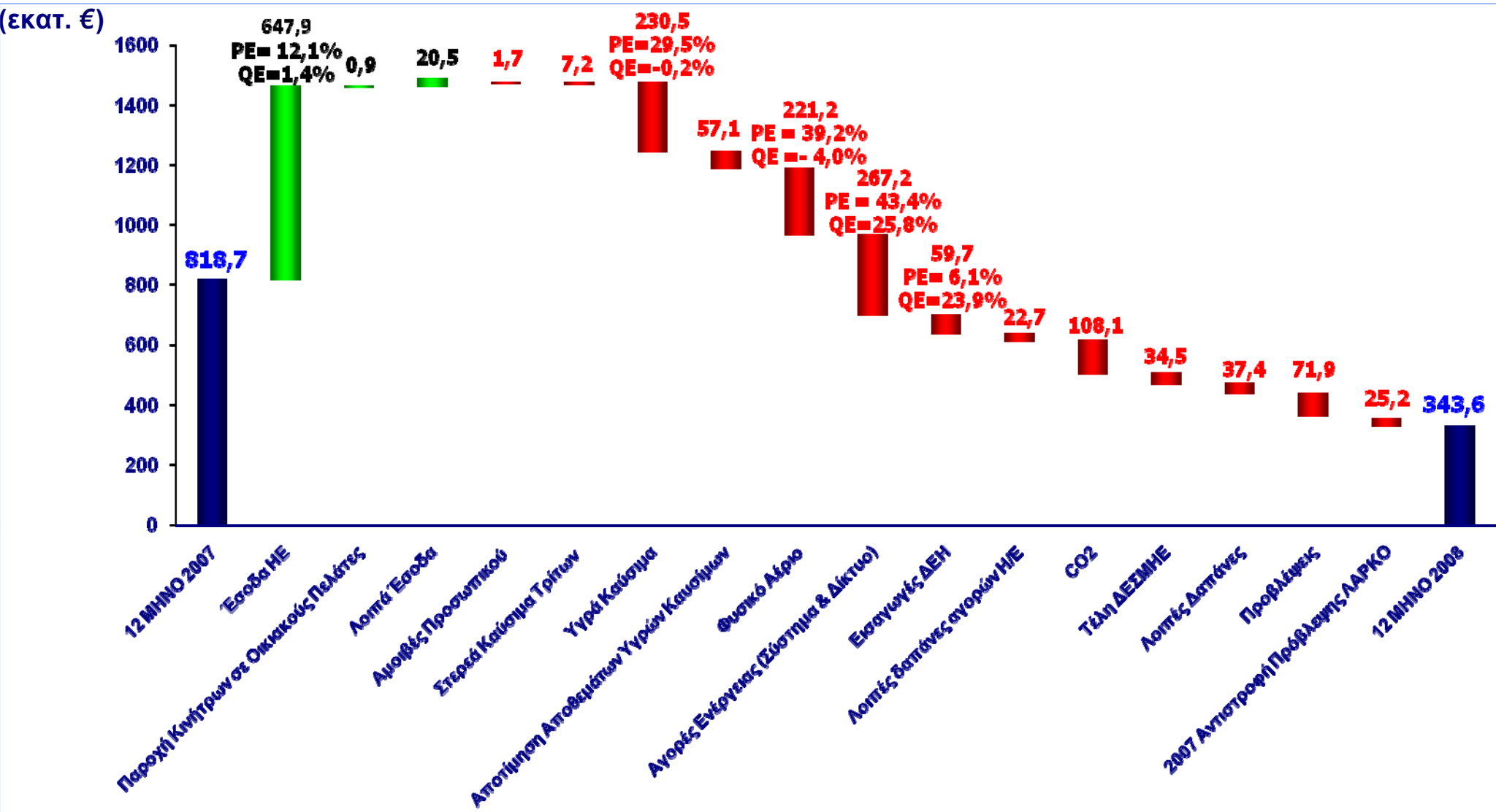


➤ Η επίδραση των τιμών στην πρωτοφανή αύξηση του κόστους υγρών καυσίμων και αγορών ενέργειας καθώς & το κόστος δικαιωμάτων CO₂, υπερκάλυψαν τη σημαντική αύξηση των εσόδων που προήλθε από τις αυξήσεις των τιμολογίων, κατά € 206 εκατ.

* Δεν περιλαμβάνεται η επίπτωση από την μείωση της αξίας των αποθεμάτων υγρών καυσίμων (€ 57,1 εκ.)



ΕΞΕΛΙΞΗ ΕΒΙΤΔΑ – 2008 με 2007

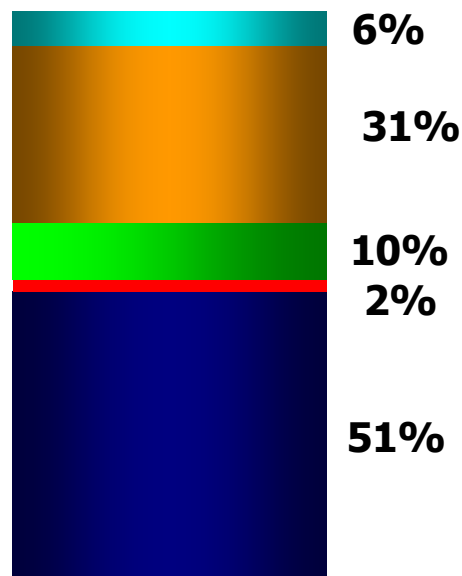




ΚΑΥΣΙΜΑ , ΑΛΛΕΣ ΕΝΕΡΓΕΙΑΚΕΣ ΔΑΠΑΝΕΣ ΚΑΙ ΠΕΡΙΘΩΡΙΟ ΕΒΙΤΔΑ ΩΣ ΠΟΣΟΣΤΟ ΤΩΝ ΕΣΟΔΩΝ (ΔΩΔΕΚΑΜΗΝΟ 2008/ΔΩΔΕΚΑΜΗΝΟ 2007)

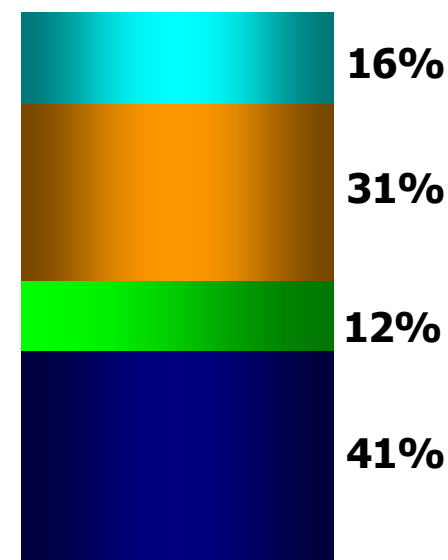
ΣΥΝΟΛΙΚΑ ΕΣΟΔΑ

€ 5.824 εκατ.



ΣΥΝΟΛΙΚΑ ΕΣΟΔΑ

€ 5.154 εκατ.

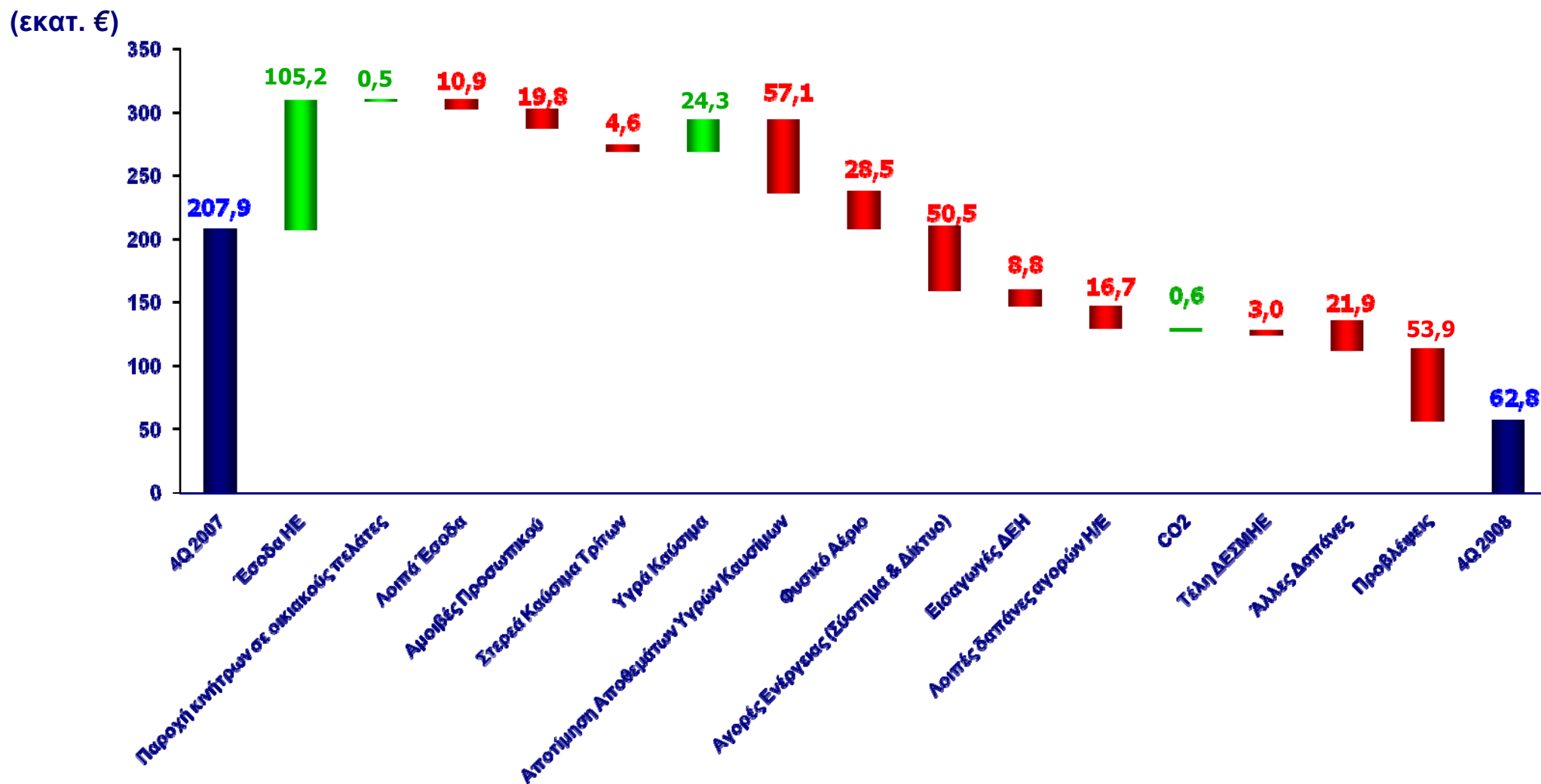


Το 53% των συνολικών εσόδων είναι άμεσα εκτεθειμένο στη διακύμανση των διεθνών τιμών των καυσίμων και στο κόστος δικαιωμάτων εκπομπών CO2 έναντι 41% το Εννεάμηνο του 2007

- Καύσιμα και Αγορές Ενέργειας
- Δαπάνη CO2
- Μισθοδοσία και Λοιπά Έξοδα
- Περιθώριο EBITDA
- Λιγνίτης ΔΕΗ



Εξέλιξη EBITDA – 4Q 08 με 4Q 07





Σύγκριση Κερδοφορίας : Δωδεκάμηνο '07 με Δωδεκάμηνο '08

	Δ 12Μ 08 - 12Μ 07	Σωρευτική Επίδραση στα αποτελέσματα	
Δωδεκάμηνο 07 : Κέρδη προ φόρων			276
Συνολικά Εσοδά		669,3	
Δαπάνες εκτός ελέγχου ΔΕΗ		880,6	
Επίδραση τιμών καυσίμων και αγορών ενέργειας	680,9		
Πρόβλεψη CO2	108,1		
Τέλη ΔΕΣΜΗΕ	34,5		
Αποτίμηση αποθέματος υγρών καυσίμων	57,1		
		211,3	
Δαπάνες ελεγχόμενες από τη ΔΕΗ		173,2	
Επίδραση ποσοτήτων καυσίμων και αγορών ενέργειας	120,4		
Λοιπές Λειτουργικές Δαπάνες	41,4		
Κόστος Λιγνίτη	11,4		
		384,5	
Μείωση Δαπανών		64,1	
Μισθοδοσία	6,5		
Αποσβέσεις	57,6		
		320,4	
Προβλέψεις	97,1		
Χρηματοοικονομικά Εξοδα	89,8		
		186,9	
Καθαρά έσοδα από πώληση Tellas		165,0	
Επίδραση σε κερδοφορία		672,3	
Αποτέλεσμα Δωδεκαμήνου 2008			395,9



Πρόσφατες Εξελίξεις

Παναγιώτης Αθανασόπουλος
Πρόεδρος και Διευθύνων Σύμβουλος



Σημαντικές Εξελίξεις (1)

**Κατάργηση περιορισμών
στην αντικατάσταση
παλαιών μονάδων**

• Τον Ιαν. 2009 εκχωρήθηκε στη ΔΕΗ το νομικό δικαίωμα να αντικαταστήσει παλιές και ρυπογόνες μονάδες, με νέες εγκαταστάσεις που ενσωματώνουν σύγχρονη και φιλική προς το περιβάλλον τεχνολογία, αφαιρώντας τους προγενέστερους περιορισμούς.

**Μεγαλόπολη V
Μονάδα Συνδυασμένου
Κύκλου με Φ.Α.**

• Η τεχνική αξιολόγηση των 4 προσφορών που υποβλήθηκαν το Νοέμβριο για την κατασκευή μονάδας 800MW CCGT αναμένεται να ολοκληρωθεί σύντομα. Πρόταση ανάθεσης θα υποβληθεί για έγκριση σε ένα από τα επόμενα ΔΣ.

**Φλώρινα II
Λιγνιτική μονάδα**

• Δεν υποβλήθησαν προσφορές στο Διεθνή Μειοδοτικό Διαγωνισμό που έληξε το Φεβ. '09. Οι βασικές προδιαγραφές του έργου επανεξετάζονται προκειμένου η Επιχείρηση να προβεί σε νέο Διαγωνισμό.

**Πτολεμαΐδα V
Λιγνιτική μονάδα**

• Τα τεύχη του Διαγωνισμού θα εκδοθούν σύντομα.

ΥΗΣ Μεσοχώρας

• Για τον υδροηλεκτρικό Σταθμό Μεσοχώρας (160MW) το θέμα της απαλλοτρίωσης επιλύθηκε και ο σταθμός αναμένεται να ξεκινήσει να λειτουργεί το 2011.

Νότια Ρόδος

• Η ανάθεση κατασκευής σταθμού παραγωγής της Νότιας Ρόδου (120MW) αναμένεται σύντομα.



Σημαντικές Εξελίξεις (2)

Δίκτυο Διανομής

- Σημαντική βελτίωση των χρόνων εξυπηρέτησης πελατών σε κάθε νέο αίτημα για σύνδεση στο δίκτυο
- Βελτίωση στα χαρακτηριστικά ποιότητας παρεχόμενων υπηρεσιών (συχνότητα βλαβών, χρόνος αποκατάστασης βλαβών)

Κοινοπραξία ΔΕΗ - Χαλυβουργικής

- Υπογραφή Συμφωνητικού των Μετόχων.
- Συμφωνία Σχεδίου Καταστατικού.
- Υποβολή αίτησης έγκρισης της Κοινοπραξίας στην Εθνική Επιτροπή Ανταγωνισμού.

Κοινοπραξία ΔΕΗ – RWE – Τιτάν

- ΔΕΗ και RWE έχουν υποβάλλει στο Υπουργείο Οικονομικών, Εμπορίου και Ενέργειας της Αλβανίας την επενδυτική πρόταση για την κατασκευή ανθρακικής μονάδας 800 MW.
- Ο Τιτάν έχει δικαίωμα συμμετοχής με μερίδιο 10%.

ΜοU ΔΕΗ - URBASER

- Η ΔΕΗ και η ισπανική εταιρία Urbaser πρόσφατα συμφώνησαν πλαίσιο συνεργασίας (ΜοU) για την ανάπτυξη έργων σχετικά με τη διαχείριση αστικών και βιομηχανικών αποβλήτων (waste management and waste water treatment).



Σημαντικές Εξελίξεις (3)

ΔΕΗ Ανανεώσιμες

- Υπεγράφη συμφωνία με την Enercon για την κατασκευή 9 αιολικών πάρκων στα νησιά, ισχύος 35 MW.
- Ολοκληρώθηκαν τα κατασκευαστικά έργα για τον ΜΥΗΣ στο Σμόκοβο, ισχύος 10 MW. Προχωρούν οι δοκιμές πλήρωσης ταμιευτήρα.
- Τέθηκε σε λειτουργία ο ΜΥΗΣ της Αγ. Βαρβάρας, ισχύος 0.9 MW

Λιθανθρακικές μονάδες Αλιβέρι και Λάρυμνα

- Απόφαση της Πολιτείας να εξαιρέσει το λιθάνθρακα από το ενεργειακό μίγμα της χώρας.



Οικονομικοί και Λειτουργικοί Στόχοι για το 2009

Έσοδα από πώληση Ηλεκτρικής Ενέργειας:	€ 5,740 εκ.
Δαπάνες για υγρά καύσιμα, Φ.Α. και αγορές/εισαγωγές ενέργειας:	€ 2,097 εκ.
EBITDA:	€ 1,295 εκ.
Περιθώριο EBITDA :	21%
Κέρδη προ Φόρων:	€ 531 εκ.
Επενδύσεις:	€ 1,253 εκ.
Στόχος εξοικονόμησης ελεγχόμενων δαπανών:	€ 90 εκ.
Στόχος Κερδών προ Φόρων (μετά από εξοικονόμηση):	€ 621 εκ.
Παραγωγή ηλεκτρικής ενέργειας από λιγνιτικούς σταθμούς:	31,000 GWh

Παραδοχές: Brent 55\$/bbl, €/ \$ Exchange Rate 1.25



Ιαν. – Φεβ. 2009: Κύριες τάσεις

Ενεργειακό Ισοζύγιο

- Βελτιωμένη υδροηλεκτρική παραγωγή ως αποτέλεσμα αυξημένων εισροών υδάτων.
- Παραγωγή από λιγνιτικούς σταθμούς σύμφωνα με τον προϋπολογισμό.

Έσοδα

- Η αύξηση των εσόδων από πωλήσεις ηλ. ενέργειας είναι 3.3% πάνω από το αντίστοιχο διάστημα πέρυσι, αλλά 2.7% κάτω από τον προϋπολογισμό.
- Η επίδραση τιμών από τις πρόσφατες τιμολογιακές αυξήσεις (Δεκ. 07 και Ιούλ. 08) αντισταθμίζεται μερικώς από πτώση 5.5% στην ποσότητα της πωληθείσας ενέργειας, η οποία σχετίζεται κυρίως με μια σημαντική πτώση στη βιομηχανική κατανάλωση.

Κόστος καυσίμων και ενέργειας

- Χαμηλότερες τιμές πετρελαίου και ΟΤΣ μειώνουν τα κόστη καυσίμων και ενέργειας, τα οποία κινούνται κάτω του προϋπολογισμού κατά c. 23% και κάτω από τα επίπεδα του περυσινού έτους κατά c. 31%.

Ελεγχόμενα Κόστη

- Τα ελεγχόμενα κόστη για τους δύο πρώτους μήνες παρέμειναν κάτω από τα επίπεδα του προϋπολογισμού. Ο στόχος για το σύνολο του έτους έχει τεθεί στα €90 εκ.

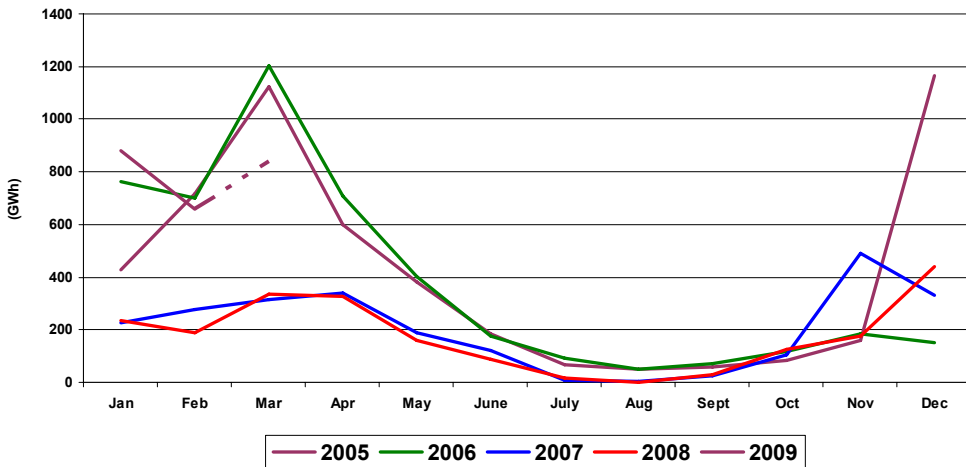
Κερδοφορία

- Περιθώριο EBITDA κοντά στο 30% σε σύγκριση με περιθώριο 19% του περυσινού έτους και 22,4% του προϋπολογισμού.
- Αρχικές εκτιμήσεις των κερδών προ φόρων για τους δύο πρώτους μήνες είναι της τάξεως των €190 εκ. έναντι €69 εκ. πέρυσι και €106 εκ. του προϋπολογισμού.

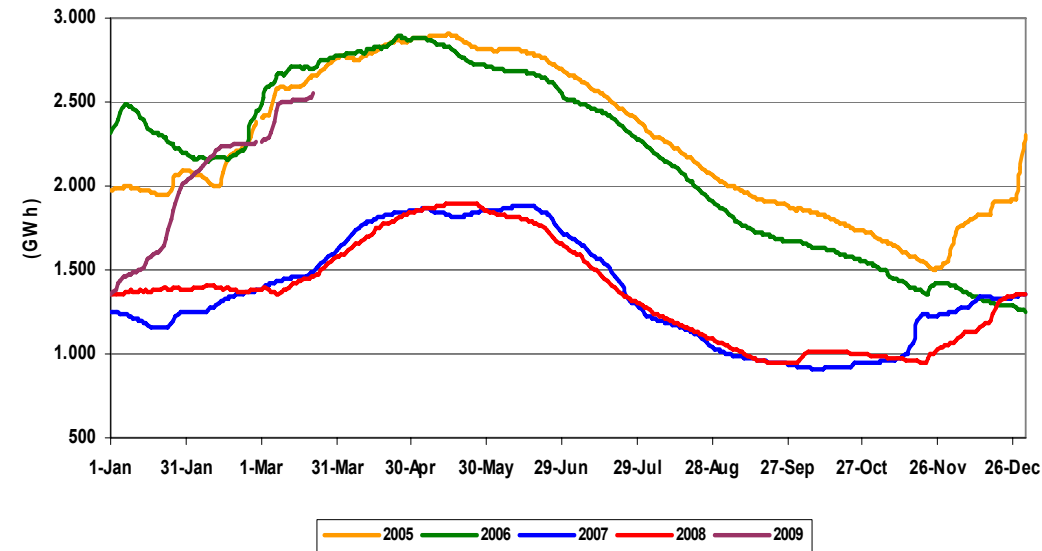


Εξέλιξη Εισροών Υδάτων και Αποθεμάτων (GWh / 2005-2009)

Εισροές Υδάτων



Υδατικά Αποθέματα

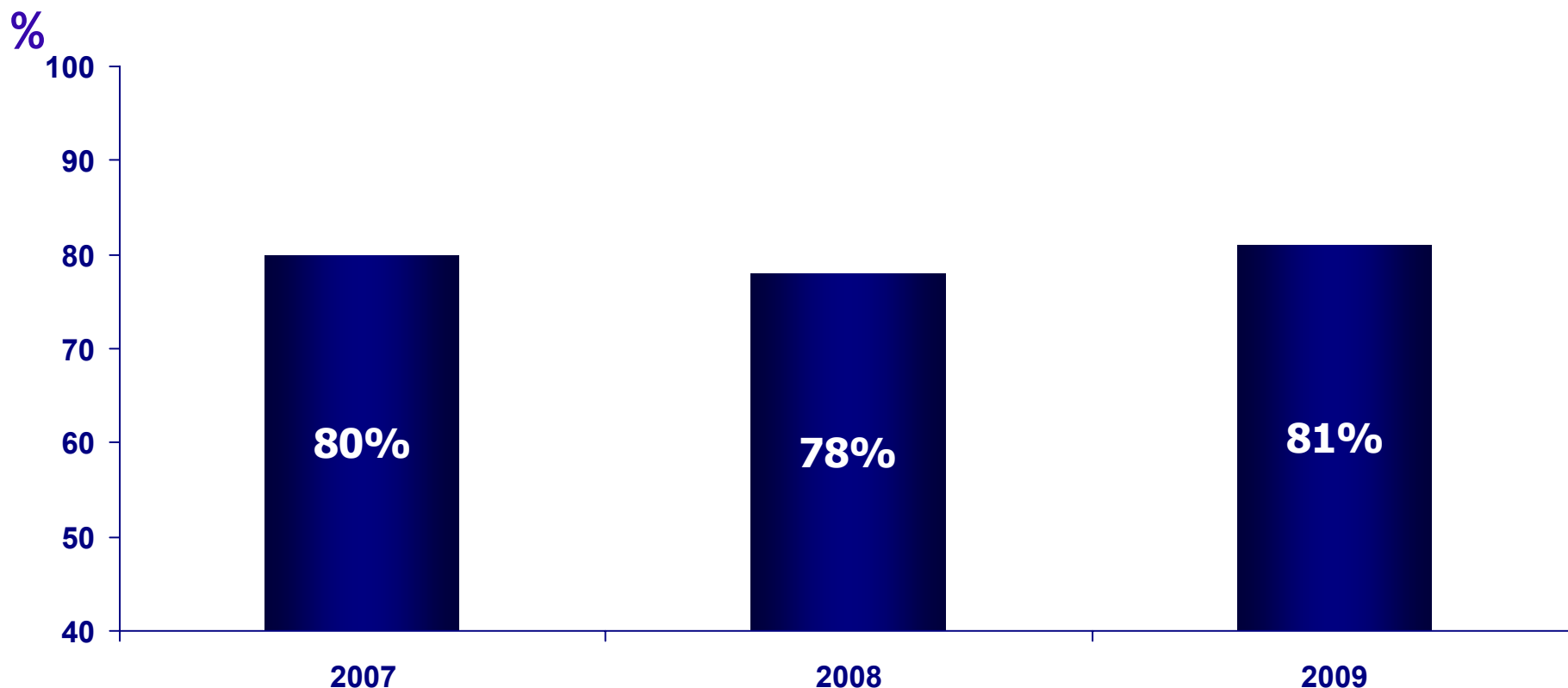


	2005	2006	2007	2008	Ιαν-09	Φεβ-09	Ιαν-08	Φεβ-08
Υδροηλεκτρική Παραγωγή (GWh)	5,367	6,255	3,143	2,973	281	439	279	263

Ως αποτέλεσμα των αυξημένων εισροών υδάτων, η υδροηλεκτρική παραγωγή ήταν κατά 43% υψηλότερη από τον προϋπολογισμό και κατά 33% υψηλότερη από πέρυσι. Τα υδατικά αποθέματα είναι στα σχετικά επίπεδα του 2005 και 2006.



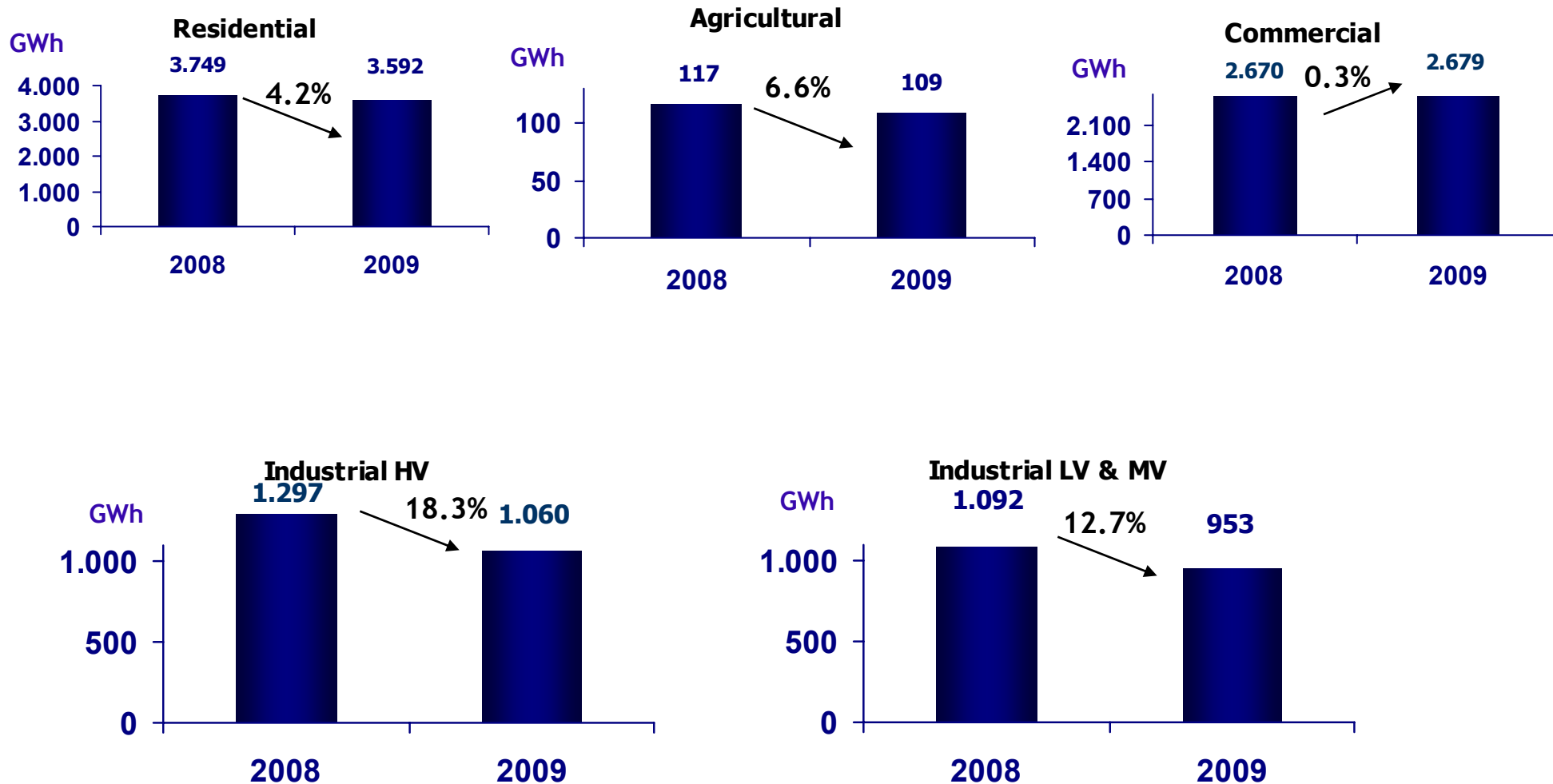
Διαθεσιμότητα Λιγνιτικών Σταθμών



Αυξημένη διαθεσιμότητα των λιγνιτικών σταθμών συνεισέφερε σε 5% αύξηση στην παραγωγή από λιγνιτικούς σταθμούς έναντι του περασμένου έτους.

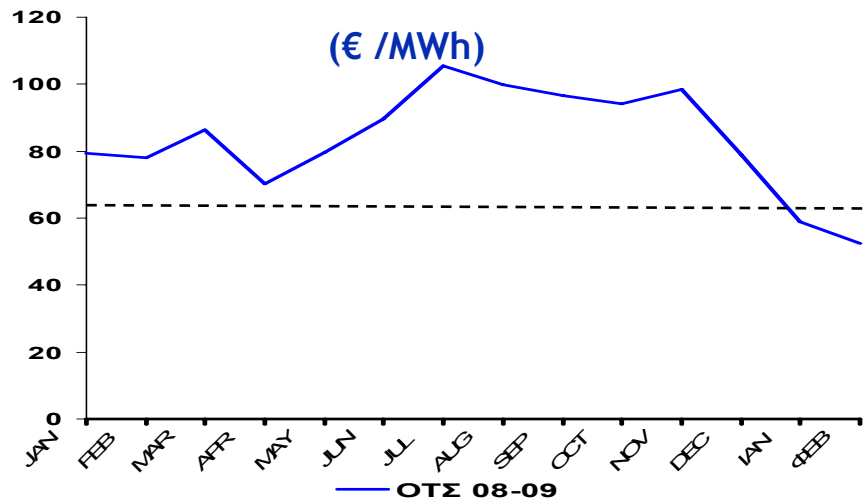
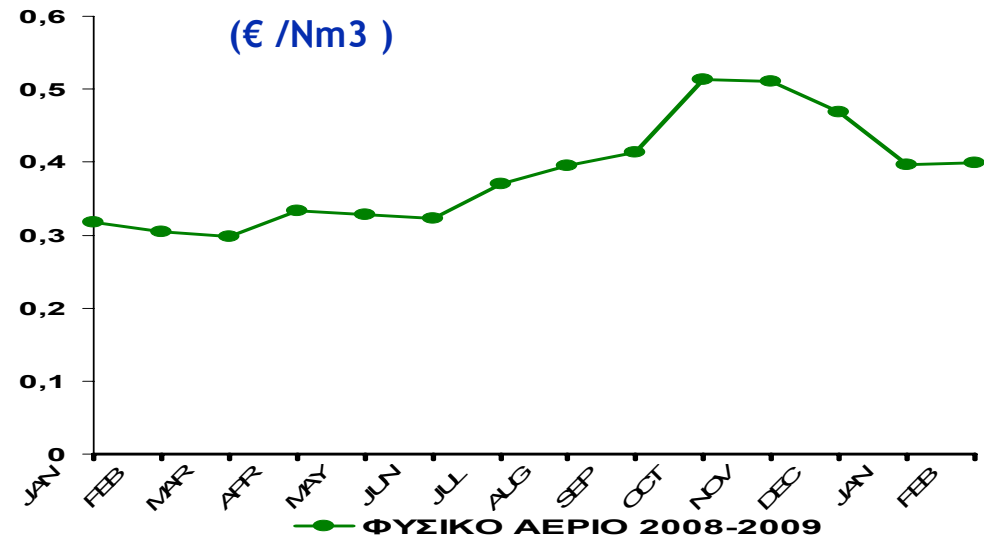
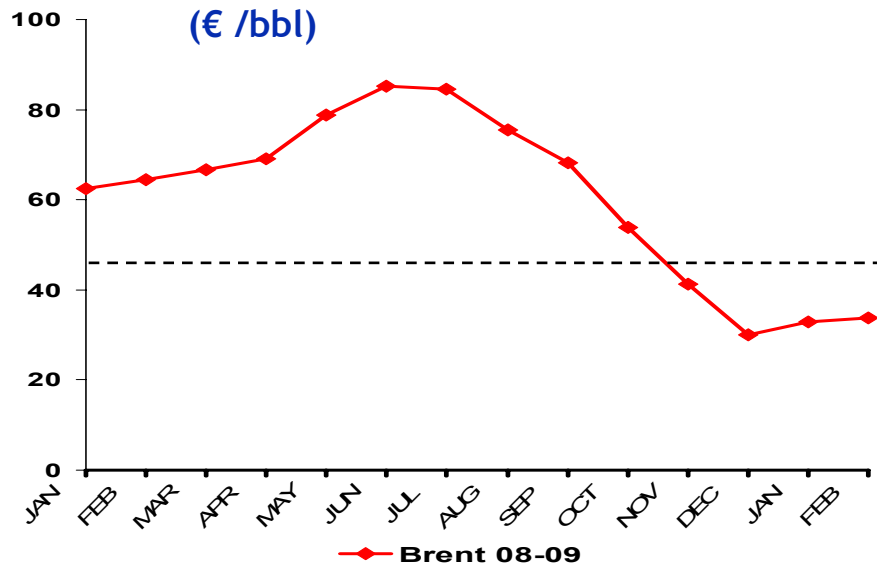


Οι πωλήσεις ηλ. ενέργειας (GWh) μειώθηκαν κατά μέσο όρο 5.5% τους δύο πρώτους μήνες του 2009 (520 GWh)





BRENT (€ /bbl), Φυσικό Αέριο (€/Nm³), ΟΤΣ (€/MWh) – Μέσες Μηνιαίες Τιμές



• Οι τιμές του Brent (σε €) είναι 24% χαμηλότερες από τον προϋπολογισμό και κατά 47% χαμηλότερες έναντι του προηγούμενου έτους.

• Οι τιμές του Φ.Α. ακόμα δεν αντικατοπτρίζουν την πλήρη επίδραση από την πτώση των τιμών του πετρελαίου.

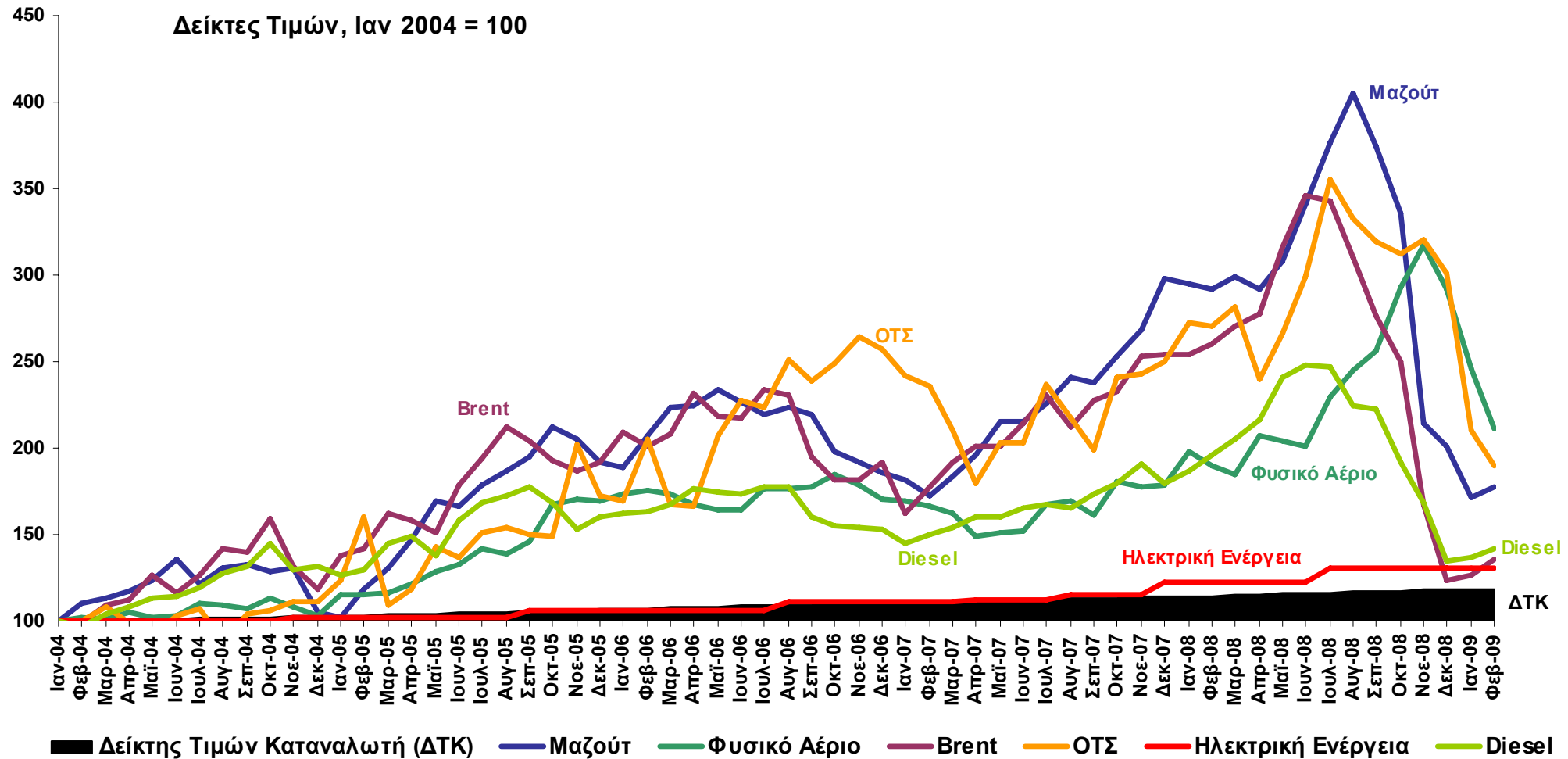
• ΟΤΣ c. 10% χαμηλότερη του προϋπολογισμού και 29% χαμηλότερη έναντι του προηγούμενου έτους.

----- Προϋπολογισμός



Ο περιορισμός της μεταβλητότητας των κερδών υπόκειται στην ικανότητα της ΔΕΗ να μετακυλύει τις μεταβολές στις τιμές των καυσίμων.

Δείκτες Τιμών, Ιαν 2004 = 100





Πρόγραμμα Μείωσης Ελεγχόμενου Κόστους – Ετήσιος στόχος μείωσης κόστους: € 90 εκ.

Βασικοί στόχοι βελτίωσης αποδοτικότητας για το 2009:

- **μείωση επιπέδου αποθεμάτων υλικών και ανταλλακτικών.**
- **διαμόρφωση πολιτικής διοίκησης εφοδιαστικής αλυσίδας – επανασχεδιασμός διαδικασιών προμήθειας αγαθών και υπηρεσιών**
- **περιορισμός της χρήσης εργολάβων στις συντηρήσεις**
- **περιορισμός των υπερωριών και των επαγγελματικών ταξιδιών**
- **εξορθολογισμός καταστημάτων εμπορίας και μονάδων διανομής**



Επαρκής Ρευστότητα

- ❑ **Αποπληρώθηκε ομολογιακό δάνειο ύψους €500 εκ το Μάρτιο 2009.**
- ❑ **Απομένουν αποπληρωμές δανείων ύψους € 650 εκ μέχρι το τέλος του 2009.**
- ❑ **Διαθέσιμα όρια χρηματοδότησης € 1.6 δις.**
- ❑ **Διαδικασία κατάρτισης προγράμματος EMTN ύψους € 2 δις.**
- ❑ **Επόμενη μεγάλη πληρωμή ομολογιακού δανείου το Νοέμβριο 2010.**



Προοπτική για το 2009

Επιβεβαιώνουμε τις προοπτικές για το 2009. Παρατηρούμε ανοδική δυναμική, αν διατηρηθούν οι τρέχουσες συνθήκες από πλευράς τιμών καυσίμων και υδροηλεκτρικής παραγωγής.

Παραταύτα:

- Οι εξελίξεις στην πλευρά της ζήτησης,
- Η επίδραση της χρηματοοικονομικής κρίσης στους πελάτες μας και, το κυριότερο,
- Η είσοδος ανεξάρτητων προμηθευτών στη λιανεμπορική αγορά, η οποία έχει σχεδιασθεί να λειτουργεί κάτω από συνθήκες εκτεταμένων τιμολογιακών στρεβλώσεων που επιτρέπουν στους νεοεισερχόμενους επιλεκτικές εμπορικές πρακτικές και αδικαιολόγητα και αναιτιολόγητα κέρδη,

είναι πιθανό να ακυρώσουν την ανοδική προοπτική.



DISCLAIMER

Μερικές από τις πληροφορίες που παρέχονται περιέχουν εκτιμήσεις / προβλέψεις για το μέλλον. Επισημαίνεται ότι η Εταιρία είναι εκτεθειμένη, μεταξύ άλλων, σε κινδύνους που σχετίζονται με τις μεταβολές της ισοτιμίας €/ \$ και των τιμών πετρελαίου, φυσικού αερίου, ηλεκτρικής ενέργειας καθώς και δικαιωμάτων CO₂, οι οποίοι μπορεί να οδηγήσουν σε σημαντική απόκλιση των αποτελεσμάτων από τα προβλεπόμενα μεγέθη.